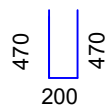
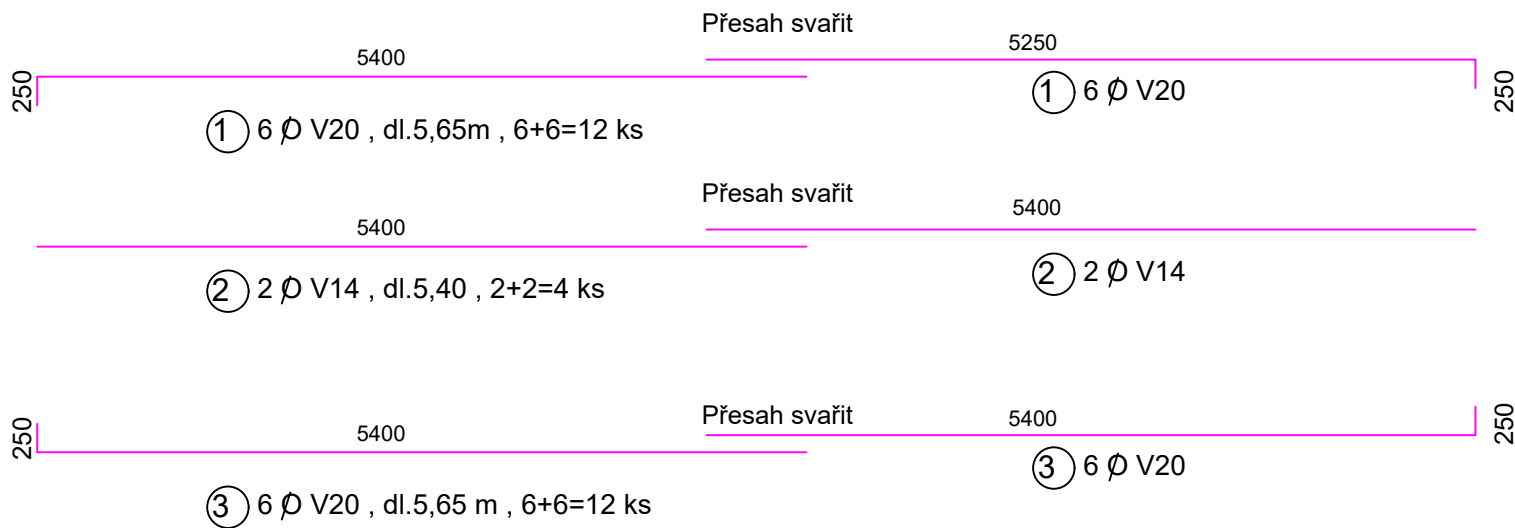
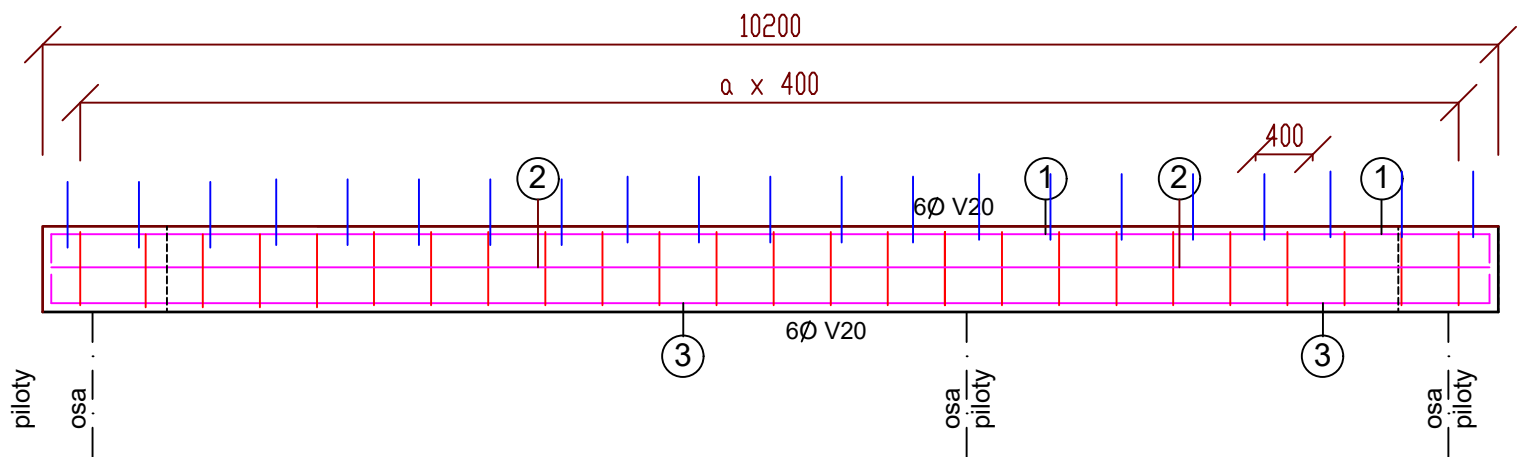
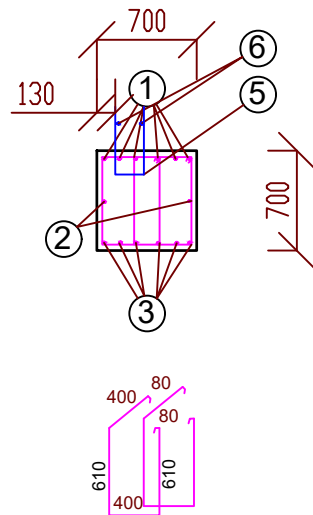
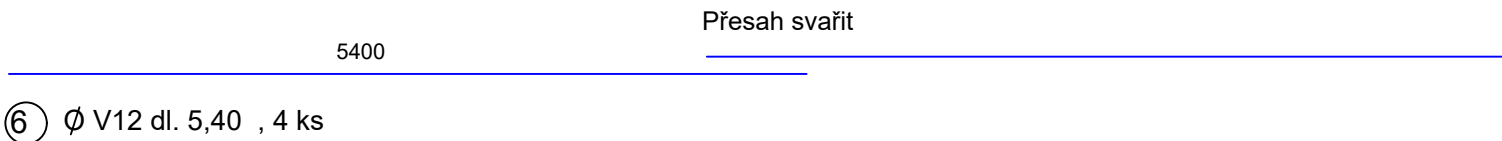


Výztuž a tvar základového prahu ZP11



5 Ø V12 po 0,5 m , dl.1,14 m , 20 ks




4 2 Ø V8 , dl.2,18 m , 2,5 ks/m, 25+25=50 ks

TABULKA VÝZTUŽE PRAHU ZP11

číslo	profil	délka	ks	V20	V14	V12	V8
1	V20	5,65	12	67,80			
2	V14	5,40	4		21,60		
3	V20	5,65	12	67,80			
4	V8	2,18	50				109,00
5	V12	1,14	20			22,80	
6	V12	5,40	4			21,60	
celková délka				132,00	21,00	44,40	109,00
hmotnost 1 bm				2,466	1,208	0,866	0,395
celková hmotnost profilů				325,5	25,4	38,5	43,1
celkové hmotnost pro práh ZP11				432,5kg			

BETON C25/30
OCEL 10425 (V)

Vypracoval Ing. Martin Liška		Zodp. projektant Ing. Martin Liška		Stat. zástupce Ing. Martin Liška		 <div>Ing. Martin Liška Nad Žlábkem 3757 Havlíčkův Brod tel. 605530859</div>	
Kraj : Vysočina		Obec : Havlíčkův Brod					
Investor : Technické sužby Havlíčkův Brod							
Akce :						Datum	10/2025
Revitalizace budovy a úpravy areálu TS HB Bělohorská 3582, Havlíčkův Brod SO 01 - Hlavní objekt						Formát	3xA4
						Stupeň	PDPs
						Čís.zakázky	2506
Příloha :						Měřítko	Č.výkresu
Výkres tvaru a výtruže prahu ZP11						1:50	D.101.3.14